

Daily Technical Analysis Report



بن ميراچ
لتداول الأوراق المالية

شركائك في النجاح

ميراج .. ثقة .. تميز .. إلتزام...

 www.miragebrokerage.org

 miragebrokerage.blogspot

 [mirage1online](https://www.facebook.com/mirage1online)



[miiragebrokerageco](https://www.youtube.com/miragebrokerageco)



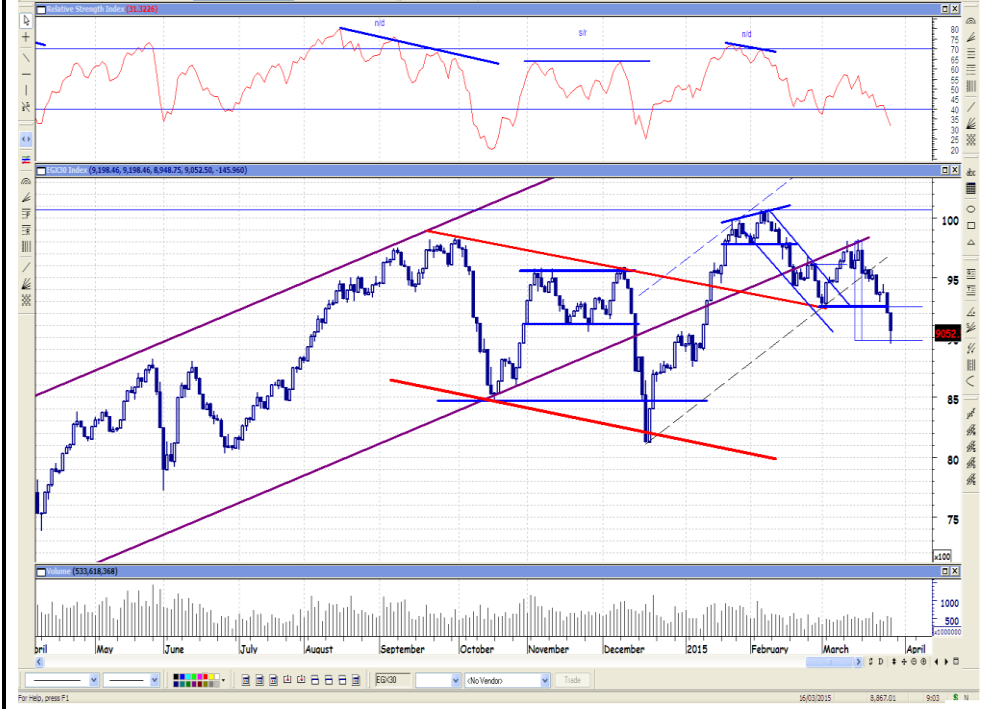
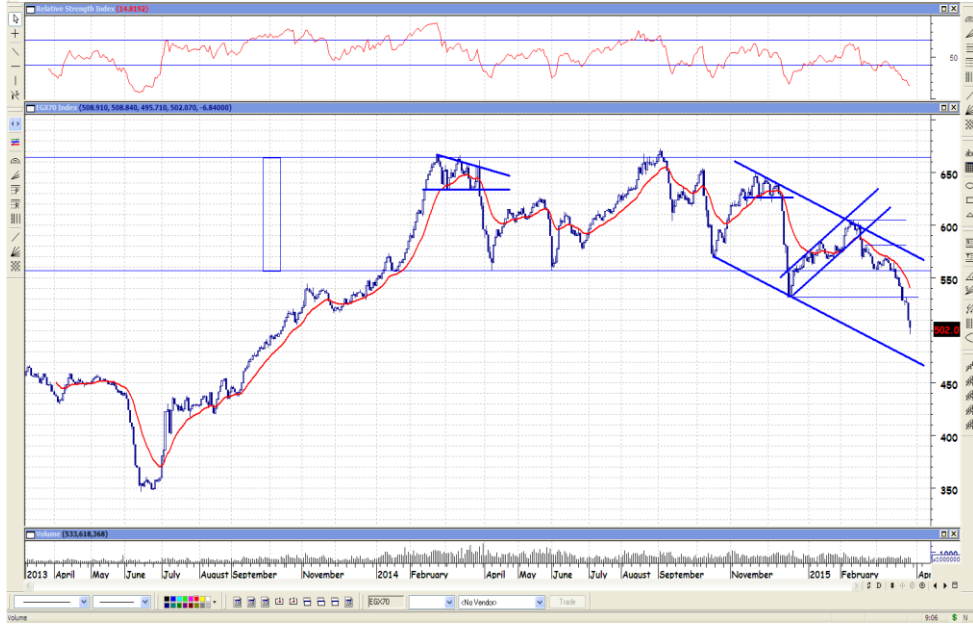
[miragebrokerge1](https://twitter.com/miragebrokerge1)

التنبيه بإخلاء المسؤولية : هذا التقرير مبني على أسس التحليل الفني و المعلومات الواردة فيه يتم الحصول عليها من مصادر معروفة نعتقد في صحتها و هذا التقرير لا يعتبر توصية بالبيع والشراء إنما هو مجرد استشارة فنية والمستثمر يملك حرية البيع والشراء طبقا لقراره الاستثماري الخاص به .

ثقة .. تميز .. إلتزام

EGX70

EGX30



الإغلاق: ٥٠٧,٠٠

المؤشر الان في اتجاه هابط علي المدى القصير والمتوسط. ويسير المؤشر في قناة هابطه وهو متجه الان الي قاع القناة الهابطه لم تدخل الي الان السيوله المنتظره الي المؤشر حتي نستطيع القول ان هناك ارتداد من الممكن حدوثه

الإغلاق: ٩٠٦٢

كسر المؤشر مستوي وقف الخسائر ٩٢٦٠ وكان المستهدف المتوقع ٨٨٠٠ وقد اتى المؤشر بالمستهدف المتوقع من المتوقع ان يسير المؤشر في اتجاه عرضي مائل للهبوط قليلا (تجميعي) استعدادا لمحاولة الصعود مره اخري .

التنبيه بإخلاء المسؤولية: هذا التقرير مبني على أسس التحليل الفني و المعلومات الواردة فيه يتم الحصول عليها من مصادر معروفة نعتقد في صحتها و هذا التقرير لا يعتبر توصيه بالبيع والشراء إنما هو مجرد استشارة فنية والمستثمر يملك حرية البيع والشراء طبقا لقراره الاستثماري الخاص به .

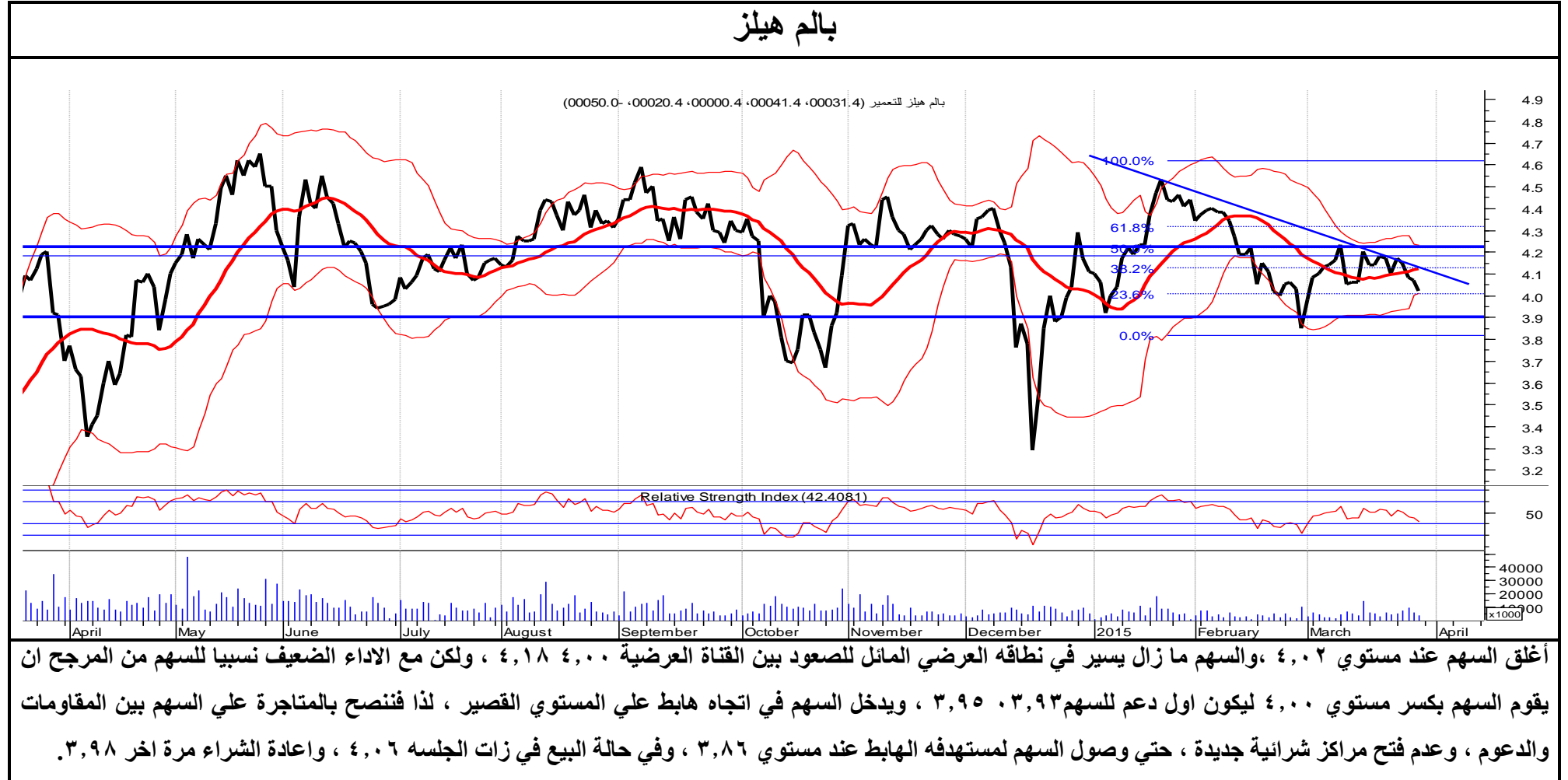
تحليل لاهم الاسهم

بايونيرز



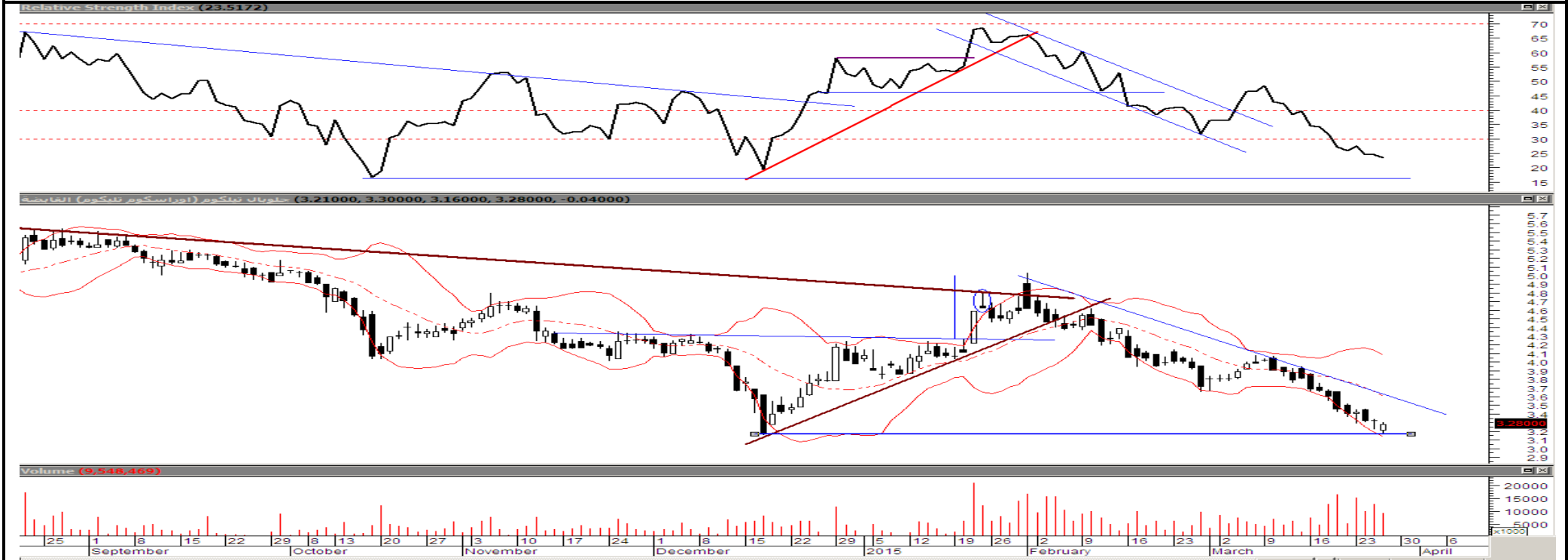
كسر السهم اهم مستوي دعم له (ايضا وقف الخساره)
 بعد محاوله الصعود مره اخري فوق مستويات ١١,٠٠ من الممكن اعاده النظر مره اخري للسهم (لظهور بعض القوي الشرائيه)
 دعم اول خلال الجلسه ١٠,٥٠ مقاومه اولي خلال الجلسه ١٠,٨٠
 دعم ثاني خلال الجلسه ١٠,٢٠ مقاومه ثانيه داخل الجلسه ١١,٠٠

التنبيه بإخلاء المسئولية : هذا التقرير مبني على أسس التحليل الفني و المعلومات الواردة فيه يتم الحصول عليها من مصادر معروفة نعتقد في صحتها و هذا التقرير لا يعتبر توصيه بالبيع و الشراء إنما هو مجرد استشارة فنية و المستثمر يملك حرية البيع و الشراء طبقا لقراره الاستثماري الخاص به .



التنبيه بإخلاء المسؤولية : هذا التقرير مبني على أسس التحليل الفني و المعلومات الواردة فيه يتم الحصول عليها من مصادر معروفة نعتقد في صحتها و هذا التقرير لا يعتبر توصيه بالبيع و الشراء إنما هو مجرد استشارة فنية و المستثمر يملك حرية البيع و الشراء طبقا لقراره الاستثماري الخاص به .

جلوبال تليكوم



مر السهم بموجة جني أرباح عنيفة أدت به للوصول لمنطقة القاع السابق ليرتد منها بشكل طفيف تزامناً مع تحسن نسبي بأحجام التداول ليرتد بشكل طفيف توهل السهم لمواصلة ارتفاعه ، لذلك ينصح ببدء الشراء التجميعي عند تلك المستويات .
الدعم عند الـ ٣,٢٧ ثم ٣,١٥ جنيه .
المقاومة عند الـ ٣,٦٨ ثم ٣,٩٦ جنيه .

التنبيه بإخلاء المسؤولية : هذا التقرير مبني على أسس التحليل الفني و المعلومات الواردة فيه يتم الحصول عليها من مصادر معروفة نعتقد في صحتها و هذا التقرير لا يعتبر توصية بالبيع والشراء إنما هو مجرد استشارة فنية والمستثمر يملك حرية البيع والشراء طبقاً لقراره الاستثماري الخاص به .

قطاع العقارات

التعليق	الاتجاه	المستهدف	المقاومة		وقف الخسائر	الدعم		الاغلاق	الكود	الاسم
			٢	١		٢	١			
أخفق السهم في التماسك عند مستوى الـ ١٠,٨٠ جنيهه مستكملاً حركاته الهابطة و التي من المتوقع ان تستمر لحين وضوح الاتجاه العام للسوق .	هابط	١١,٣٠	١٠,٨٠	١٠,٤٦	٩,٩٥	٩,٩٥	١٠,١٠	١٠,١٠	TMGH	طلعت مصطفى
تفعيل نقطه وقف الخسائر والمتاجره ب ٥٠% من المحفظه واعاده الدخول مره اخري عند نقطه الدعم الجديده	عرضي	٤٠,٠٠	٣٨,٠٠	٣٧,٠٠	٣٠,٠٠	٣٠,٠٠	٣٢,٠٠	٣٢,١٠	NHD	مدينة نصر
السهم في اتجاه عرضي بين المقاومات والدعوم	عرضي	٦٢,٥٠	٦٢,٥٠	٦١,٩٩	٥٨,٦٠	٥٧,٣٠	٦٠,٠٠	٦١,٠٠	HELI	مصر الجديدة
السهم في اتجاه عرضي بين المقاومات والدعوم	عرضي	٤,١٤	٤,١٤	٤,٠٨	٣,٩٠	٣,٨٦	٣,٩٥	٤,٠٢	PHDC	بالم هيلز
إخفق السهم في إختراق خط الإتجاه الصاعد لثاني مرة عالتوالي ما قد يدخل السهم في حركة عرضية مختبراً منطقي الدعم مره أخرى لذلك ينصح بالمتاجره .	عرضي	١٤,٤٠	١٤,١٤	١٣,٨٨	١٣	١٣	١٣,٢٧	١٣,٤٣	OCDI	السادس من اكتوبر
من الممكن التجميع قرب مستويات الدعم الهامه او في منطقه ١,١٠-١,٠٠	عرضي	١,٤٠	١,٣٠	١,٢٥	١,٠٠	١,٠٠	١,٠٥	١,٠٥	EGTS	المصرية للمنتجات

قطاع الخدمات المالية

تعليق	الاتجاه	المستهدف	المقاومة		وقف الخسائر	الدعم		الاعلاق	الكود	الاسم
			٢	١		٢	١			
أخفق السهم في التماسك عند مستوى الـ ١٧,١١ جنيه مستكماً حركاته الهابطة والتي من المتوقع ان تستمر لحين وضوح الاتجاه العام للسوق .	عرضي	١٧,٧٢	١٦,٧٥	١٦,٢٥	١٥,١٢	١٤,٢٠	١٥,١٢	١٥,٢٢	HRHO	هيرمس
تفعيل نقطة وقف الخسائر والمتاجره ب ٥٠% من المحفظه واعاده الدخول مره اخري عند نقطه الدعم الجديده	هابط	١٢,٠٠	١٢,٠٠	١١,٠٠	٩,٥٠	١٠,٠٠	١٠,٥٠	١٠,٥٠	PIOH	بايونيرز
السهم في اتجاه عرضي بين المقاومات والدعوم	عرضي	١,١١	١,١١	١,٠٨	٠,٩٧	٠,٩٣	١,٠٢	١,٠٤	AMER	عامر جروب
السهم في اتجاه عرضي بين المقاومات والدعوم	عرضي	٢,٦٤	٢,٦٤	٢,٥٨	٢,٤٢	٢,٤٢	٢,٤٧	٢,٥١	CCAP	القلعة
ننصح بالمتاجره بين مستويات الدعم والمقاومه	عرضي	١,٩٠	١,٩٠	١,٨٥	١,٤٥	١,٤٥	١,٥٠	١,٥٤	AIND	العربية للاستثمارات
واصل السهم تراجعاته وصولاً لمستوى القاع السابق الذي أظهر تماسك عنده ولكن مازال دون العزم الكافي لذا من المتوقع ان يستكمل السهم إرتداده لمستويات المقاومه .	عرضي	٥,٤٥	٥,١٠	٤,٨٢	٣,٥٥	٣,٥٥	٤,٦٣	٤,٦٢	ABRD	المصريون في الخارج

قطاع الاتصالات

تعليق		المستهدف	المقاومة		وقف الخسائر	الدعم		الاعلاق	الكود	الاسم
			٢	١		٢	١			
السهم في اتجاه عرضي بين المقاومات والدعوم	عرضي	١,١٩	١,١٩	١,١٦	١,٠٨	١,٠٥	١,١١	١,١٣	OTMT	أوراسكوم للاعلام
السهم الان في اتجاه هابط مستهدف الدعم	هابط	٣,٤٥	٣,٤٥	٣,٤٠	٣,١٨	٣,١٠	٣,٢٥	٣,٢٧	GTHE	جلوبال تيلكوم
السهم في اتجاه عرضي بين المقاومات والدعوم	عرضي	١١,٢٨	١١,٢٨	١١,٠٨	٩,٨٤	٩,٧٠	١٠,٤٠	١٠,٧٥	ETEL	المصرية للاتصالات

التنبيه بإخلاء المسؤولية : هذا التقرير مبني على أسس التحليل الفني و المعلومات الواردة فيه يتم الحصول عليها من مصادر معروفة نعتقد في صحتها و هذا التقرير لا يعتبر توصيه بالبيع والشراء إنما هو مجرد استشارة فنية والمستثمر يملك حرية البيع والشراء طبقاً لقراره الاستثماري الخاص به .

قطاع المنتجات المنزلية

تعليق		المستهدف	المقاومة		وقف الخسائر	الدعم		الايغلاق	الكود	الاسم
			٢	١		٢	١			
تفعيل نقطه وقف الخسائر والمتاجره ب ٥٠% من المحفظه واعاده الدخول مره اخري عند نقطه الدعم الجديده	هابط	٤,٢٠	٤,٠٠	٣,٩٠	٣,٠٠	٣,٠٠	٣,٢٠	٣,٢٣	ACGC	العربية لحليج الاقطان
اغلق السهم اسفل مستوي وقف الخسائر لذلك ينصح بتخفيف الكميات بعد كسر الدوم الرئيسي	هابط	٣,٢٠	٣,٠٠	٢,٨٠	٢,٠٠	٢,١٠	٢,٢٥	٢,٢٩	APSW	العربية وبوليفارا
تفعيل نقطه وقف الخسائر والمتاجره ب ٥٠% من المحفظه واعاده الدخول مره اخري عند نقطه الدعم الجديده	عرضي	٦,٠٠	٥,٧٠	٥,٦٠	٥,٠٠	٤,٣٠	٤,٥٠	٤,٥٦	PRCL	العامة للخزف(شيني)

قطاع التشيد والبناء

تعليق		المستهدف	المقاومة		وقف الخسائر	الدعم		الايغلاق	الكود	الاسم
			٢	١		٢	١			
كسر السهم مستوى المحافظة على الأرباح وصولاً لمستوى الدعم الذي تماسك عنده وسط إرتفاع بأحجام التداول .	هابط	١,٥٣	١,٤٦	١,٣٥	١,٢٤	١,٢٢	١,٢٤	١,٢٧	UEGC	الصعيد العامة للمقاولات
تماسك السهم عند مستوى الدعم بعد موجة التصحيح العنيفة الذي مر بها السهم خلال الفتره الماضيه وسط تحسن نسبي بأحجام التداول يؤهل السهم لمواصلة إرتداده نحو المقاومه.	هابط	٧,١٧	٦,٥٥	٦,١١	٥,٣٥	٥,٠٧	٥,٣٥	٥,٨٥	SVCE	جنوب الوادي للاسمنت
مازال السهم على إتجاهه الهابط متخلياً عن عده نقاط دعم قوية أدت به لأستهداف مناطق أدنى لذلك ينصح بإيقاف الخسائر مع المتاجره لحين وضوح الإتجاه القادمة ..	هابط	٥,٤٤	٥,١٠	٤,٨٨	٤,٤٤	٣,٩٠	٤,٤٤	٤,٥٦	GGCC	الجيزة العامة للمقاولات

التنبيه بإخلاء المسؤولية : هذا التقرير مبني على أسس التحليل الفني و المعلومات الواردة فيه يتم الحصول عليها من مصادر معروفة نعتقد في صحتها و هذا التقرير لا يعتبر توصيه بالبيع و الشراء إنما هو مجرد استشارة فنية و المستثمر يملك حرية البيع و الشراء طبقاً لقراره الاستثماري الخاص به .

قطاع الكيماويات

تعليق		المستهدف	المقاومة		وقف الخسائر	الدعم		الاجلاق	الكود	الاسم
			٢	١		٢	١			
السهم في اتجاه عرضي بين المقاومات والدعم	عرضي	٤,٩٠	٤,٩٠	٤,٧٧	٤,٣٣	٤,١٠	٤,٥٠	٤,٥٧	EGCH	كيما
السهم في اتجاه عرضي بين المقاومات والدعم	عرضي	٩,٣٢	٩,٣٢	٩,٢٠	٨,٧٠	٨,٤٢	٨,٧٠	٨,٩٩	EFIC	المالية والصناعية
السهم في اتجاه عرضي بين المقاومات والدعم	عرضي	٤,٥٠	٤,٥٠	٤,٣٨	٣,٩٣	٣,٨٨	٤,٠٨	٤,٣٠	SMFR	سماد مصر

قطاع الانخدية

تعليق		المستهدف	المقاومة		وقف الخسائر	الدعم		الاجلاق	الكود	الاسم
			٢	١		٢	١			
السهم في اتجاه هابط مستهدف الدعم	هابط	٩,٤٥	٩,٤٥	٩,٣٥	٨,٦٢	٨,٤٠	٨,٨٠	٩,٢٠	EPCO	المصرية للدواجن
السهم في اتجاه عرضي بين المقاومات والدعم	عرضي	٢٤,١٢	٢٤,١٢	٢٣,٩٦	٢٣,٢١	٢٢,٩٤	٢٣,٤٦	٢٣,٨٠	MPCO	المنصورة للدواجن
السهم في اتجاه هابط مستهدف الدعم	هابط	٢,٤٥	٢,٤٥	٢,٣٣	٢,٠٥	١,٩٨	٢,١٥	٢,٢٠	JUFO	جهينة

التنبيه بإخلاء المسؤولية : هذا التقرير مبني على أسس التحليل الفني و المعلومات الواردة فيه يتم الحصول عليها من مصادر معروفة نعتقد في صحتها و هذا التقرير لا يعتبر توصية بالبيع و الشراء إنما هو مجرد استشارة فنية و المستثمر يملك حرية البيع و الشراء طبقا لقراره الاستثماري الخاص به .

قطاع الموارد الأساسية

تعليق	المستهدف	المقاومة		وقف الخسائر	الدعم		الاجلاق	الكود	الاسم	
		٢	١		٢	١				
تماسك السهم عند مستوى الدعم بعد موجة التصحيح العنيفة الذي مر بها السهم خلال الفتره الماضيه ولكن مازال دون العزم الكافي يؤهل السهم لمواصله إرتداده نحو المقاومه.	هابط	١٥,٧٦	١٥,٢٢	١٤,٣٨	١٢,٩١	١٢,٩١	١٣	١٣,٣١	ESRS	العز لحديد التسليح
واصل السهم تراجعاته مقترباً من مستوى القاع السابق.	عرضي	٨	٧,٣٠	٦,٨٤	٥,٧٧	٤,٥٠	٥,٧٧	٦,٢٨	IRON	الحديد والصلب
بالرغم من أن السهم مازال يمر بموجة جني الأرباح إلا أنه بدأ في أظهر علامات تكوين قاع فقد نجد إرتداده خلال الجلسات القادمه .	هابط	١٠,٠٩	٩,٥٦	٩,٢٤	٧,٨٠	٦,٦٥	٧,٨٠	٧,٩١	ASCM	اسيك للتعدين

قطاع الخدمات والمنتجات الصناعية

تعليق	الاتجاه	المستهدف	المقاومة		وقف الخسائر	الدعم		الايغلاق	الكود	الاسم
			٢	١		٢	١			
نصح بالمتاجره بين مستويات الدعم والمقاومه	عرضي	١,٣٠	١,٣٠	١,٢٠	١,١٠	١,٠٠	١,٠٥	١,٠٥	ELEC	الكابلات الكهربائية
نصح بالمتاجره بين مستويات الدعم والمقاومه	عرضي	١٠,٠٠	٩,٥٠	٨,٧٠	٧,٠٠	٧,٠٠	٧,٥٠	٧,١٢	CSAG	القناة للتوكيلات
كسر السهم نقطة إيقاف خسائر عند الـ ٠,٩٧ جنيه لذلك ينصح بمراقبة السهم لحين إستقرار السوق	عرضي	١,٢٠	١,١٥	١,١٠	٩٠	٩٠..	٩٠	٩٣.	UASG	العربية المتحدة للشحن والتفريغ

prepared by:

Mona Moustafa

Islam Fathy

Mustafaa Ra'fat

zeinab.mostafa@miragebrokerage.net

islam.fathi@miragebrokerage.net

mustafa@miragebrokerage.net

التنبيه بإخلاء المسؤولية : هذا التقرير مبني على أسس التحليل الفني و المعلومات الواردة فيه يتم الحصول عليها من مصادر معروفة نعتقد في صحتها و هذا التقرير لا يعتبر توصيه بالبيع والشراء إنما هو مجرد استشارة فنية والمستثمر يملك حرية البيع والشراء طبقا لقراره الاستثماري الخاص به .